

HANDSPIROMETER

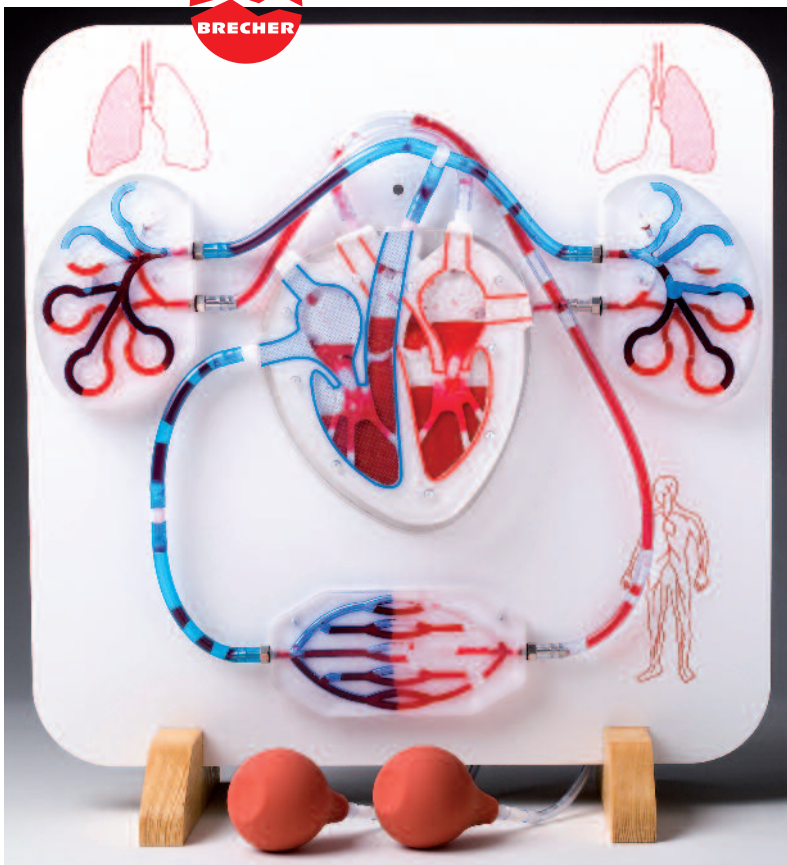
Mit diesem handlichen Gerät können sie unkompliziert die Lungenkapazität, bzw. das Atemvolumen bis 7 Liter messen. Leichte Handhabung, autom. Ein- und Ausschaltung. Geliefert wird mit Ersatzmundstücken.



Bestell - Nr. 3999 02780 Handspirometer komplett **154,00 Euro**

① **Bestell - Nr. 3999 02781** Ersatzmundstücke (100 Stück) aus Pappe **6,50 Euro**

② **Bestell - Nr. 3999 02782** Ersatzmundstücke (50 Stück) aus Kunststoff **16,25 Euro**



MODELL DES BLUTKREISLAUFES VOM MENSCHEN 35 x 37 AUF STÄNDERN

Der menschliche Blutkreislauf ist schematisch dargestellt. Mit Hilfe von 2 Pumpbällen lassen Sie eine rote Flüssigkeit durch die Arterien und Venen fließen. Sie zeigt den Wegverlauf des großen und des kleinen Blutkreislaufs.

Ihre Schüler erkennen die Funktionen der Vorkammern und Segelklappen.

Das Herz, zwei Lungenflügel, Körperschlagadern, Hohlvene sowie Kapillargefäße sind dargestellt. Das Trägermaterial ist teilweise bläulich gefärbt, um den unterschiedlichen Sauerstoffgehalt des Blutes zu simulieren.

Bestell - Nr. 5943 16001 **329,00 Euro**



BLUTDRUCK-MESSGERÄT

Sehr preisgünstiges, modernes und beliebtes Einhand-Blutdruck-Messgerät, welches wahlweise als 1- oder 2- Schlauchgerät erhältlich ist. Das Manometer ist shock protected, überdrucksicher und mit einem korrosionsfreien Messwerk ausgerüstet. Das Gehäuse und der Glashaltering sind aus schlagfestem Kunststoff gefertigt.

- Mechanisches Blutdruckmessgerät
- Durchmesser Manometer 60 mm
- Mit Drehventil zum Luftblasen
- Shock protected
- Mit Reißverschluss-Etui (klein)
- Wahlweise mit Kletten- oder Hakenmanschette

1-Schlauchmodell mit Klettmanschette für Erwachsene **Bestell - Nr. 3943 34111** **45,95 Euro**

1-Schlauchmodell mit Klettmanschette für Kinder **Bestell - Nr. 3943 34112** **45,95 Euro**

2-Schlauchmodell mit Klettmanschette für Erwachsene **Bestell - Nr. 3943 44131** **48,00 Euro**

2-Schlauchmodell mit Klettmanschette für Kinder **Bestell - Nr. 3943 44132** **48,00 Euro**